



Channel Partner  
GE Oil & Gas

## TOTAL CONTROL

Calea Călărașilor 38 (B), 030624 București 3  
Tel.: 021 6193054, 031 4256155, 0371 135960

Fax: 021 2123151, 0372 891128

Mobil: 0722 251434, 0726 196869

[www.tcontrol.ro](http://www.tcontrol.ro), [office@tcontrol.ro](mailto:office@tcontrol.ro)

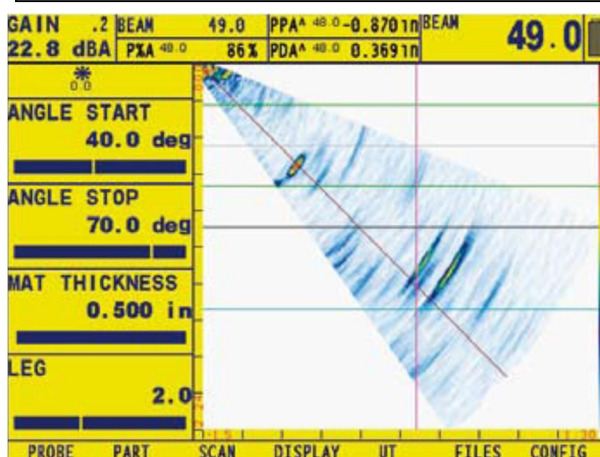
## PHASOR - DEFECTOSCOPII ULTRAPORTABILI, ÎN TEHNICĂ MATRICIALĂ (PHASED ARRAY)

Aparatele Phasor funcționează atât în mod convențional (cu palpatori mono sau dublu cristal clasici) cât și în mod Phased Array (cu palpatori organizați în matrice de 8/16/32/64 cristale / elemente care emit modulată în tensiune și fază și cu care se pot face scanări rapide și complete la diverse unghiuri și adâncimi fără modificarea poziției palpatorului). Aparatele se pot livra inițial sau completa ulterior cu funcția opțională DM = detecție, imagistică de pittinguri și măsurare digitală a coroziunilor.



- Numai 3,8 kg (cu acumulatorul Lilon inclus) - defectoscop compact ultraportabil!
- Clasă de protecție IP 54 (IEC 529) = rezistență la praf intens, împrăscare cu apă etc.
- Aparat 100% digital (cu microprocesor și display VGA color de mare rezoluție și viteză).
- Memorie pe card SD pentru imagini și seturi de etalonare (lucru).
- Evaluarea defectelor conform AWS D1.1, DAC/TCG (inclusiv ASME DAC, JIS DAC) și DGS/AVG, atât în mod convențional, cât și în mod Phased Array.
- Funcții trigonometrice - parcurs US, proiecție redusă, adâncime defect. Multe alte funcții implementate (ex. autocalibrare, reprezentare undă RF, culori diferite pentru ecourile diverse, calculator legea întârzierii, limba română etc.). Interfață serială RS 232C și ieșire VGA.
- Se oferă multe tipuri de palpatori Phased Array pentru cele mai diverse aplicații industriale. Acceptă întreaga gamă de palpatori convenționali mono sau dublu cristal.
- Aparatul se poate achiziționa inițial într-una din următoarele variante (trecerea ulterioară la o variantă superioară sau cu DM se face prin reprogramarea rapidă la sediul beneficiarului):
  - Phasor CV (numai convențional dar Phased Array ready, fără palpatori)
  - Phasor XS 16/16 standard (convențional și Phased Array de max. 16 elemente; palpatorul PA-4M16E0.5P și talpa VKPA-8/16 pentru control suduri sunt incluse)
  - Phasor XS 16/16 DGS/AVG (convențional și Phased Array de max. 16 elemente; palpatorul MWB 4PA16TD TrueDGS pentru control suduri este inclus în preț)
  - Phasor XS 16/64 (convențional și Phased Array de max. 64 elemente, cu funcția TopView inclusă în preț, fără palpatori).
- Conform cu ASME, ASTM, DIN, BS, AFNOR, JIS etc.; ISO 9001.

Exemplu de scan sectorial (S-scan) cu palpator US matricial (Phased Array)



Exemplu de A-scan cu palpator US convențional

